

安鋒實業股份有限公司

台中市南屯區工業 24 路 29 號 TEL: 886-4-23501155 (代表) FAX: 886-4-23507373
E-mail: anvictor@ms45.hinet.net 網站: www.twanfong.com

水性蠟乳液資訊

功能：

✓作為墨水和塗料的助劑，可改善耐摩擦

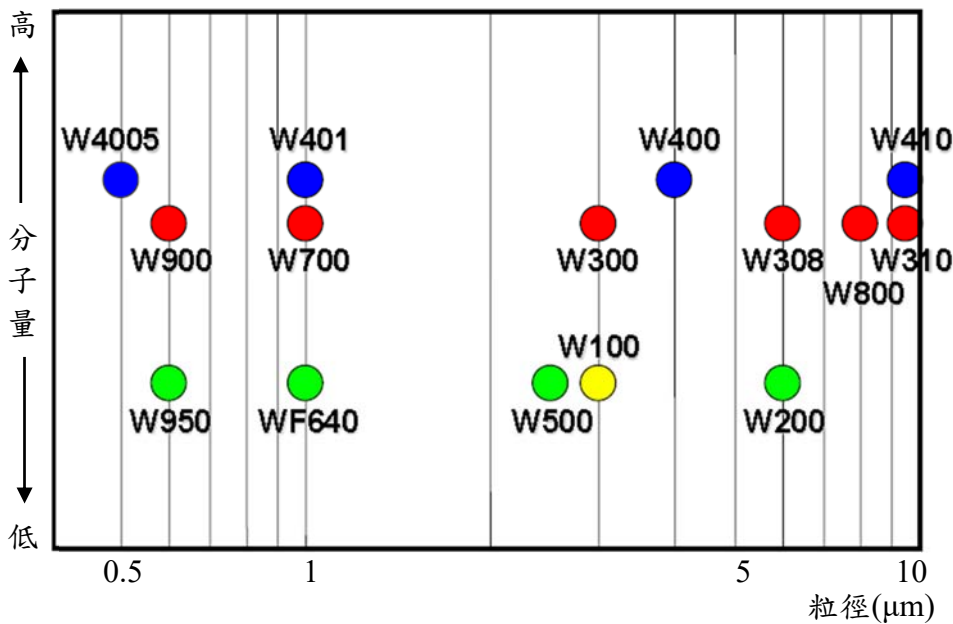


應用於印刷墨水
可改善耐擦傷和耐磨性



應用於鋼板塗料
可改善耐摩擦

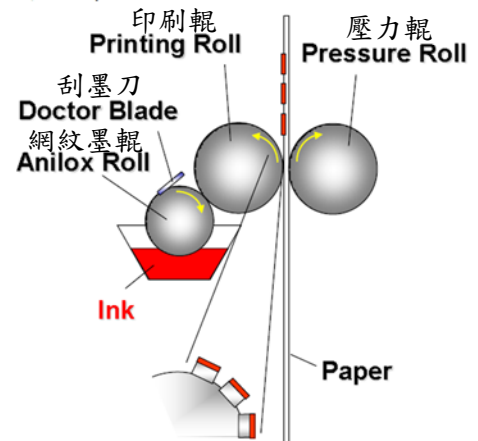
三井乳液產品 Chemipearl 的粒徑、分子量分布圖：



起始參考配方：

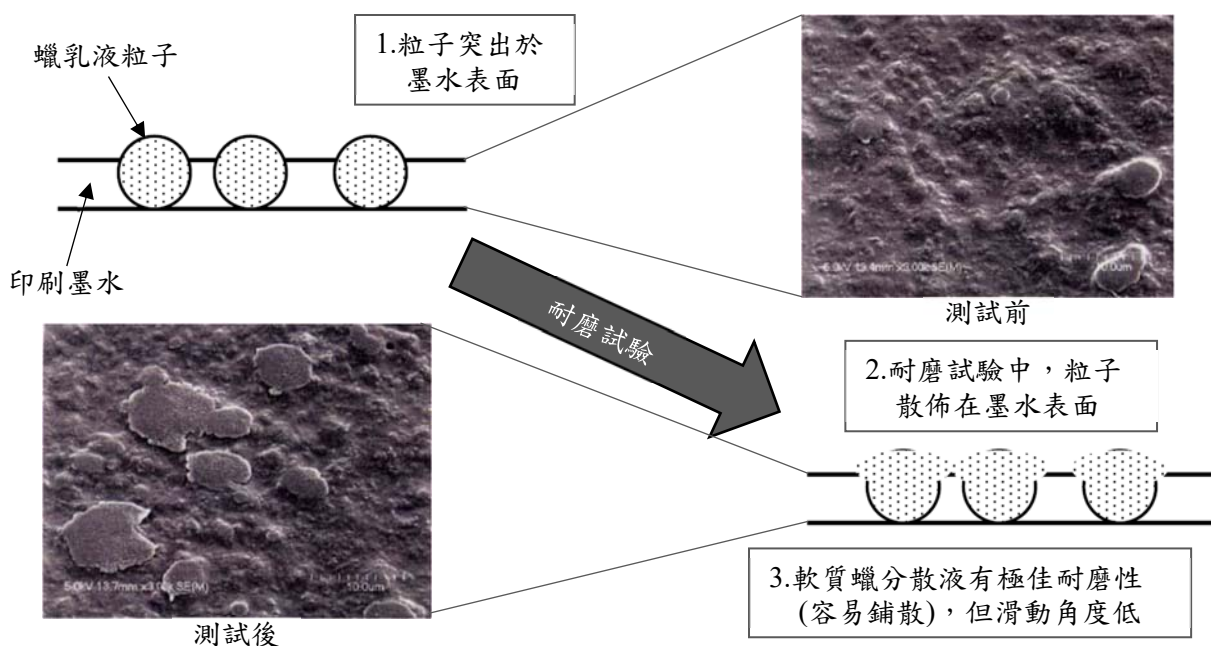
原材料	比例
顏料	49%
壓克力樹脂(水溶性)	20%
壓克力乳液	28~30%
水性蠟乳液(W400、W410)	1~3%
其他助劑(消泡劑、濕潤劑等)	

印刷過程：



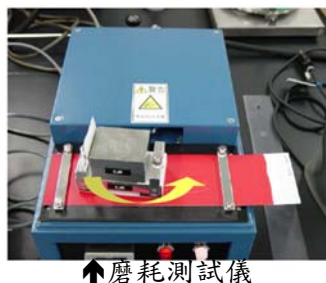
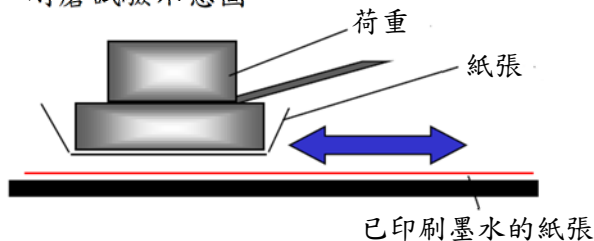
安鋒實業股份有限公司

台中市南屯區工業 24 路 29 號 TEL: 886-4-23501155 (代表) FAX: 886-4-23507373
E-mail: anvictor@ms45.hinet.net 網站: www.twanfong.com



耐磨試驗：

- 墨水配方：
 - 非揮發份：34%
 - 蠟分散液比例：0.2~1%(固體)
 - 墨水層厚度：3~4 μ m
- 耐磨試驗示意圖：
- 耐磨試驗條件：
 - 荷重：1.8kg (4lb)
 - 磨耗次數：120 次
 - 壓力：100gf/cm²



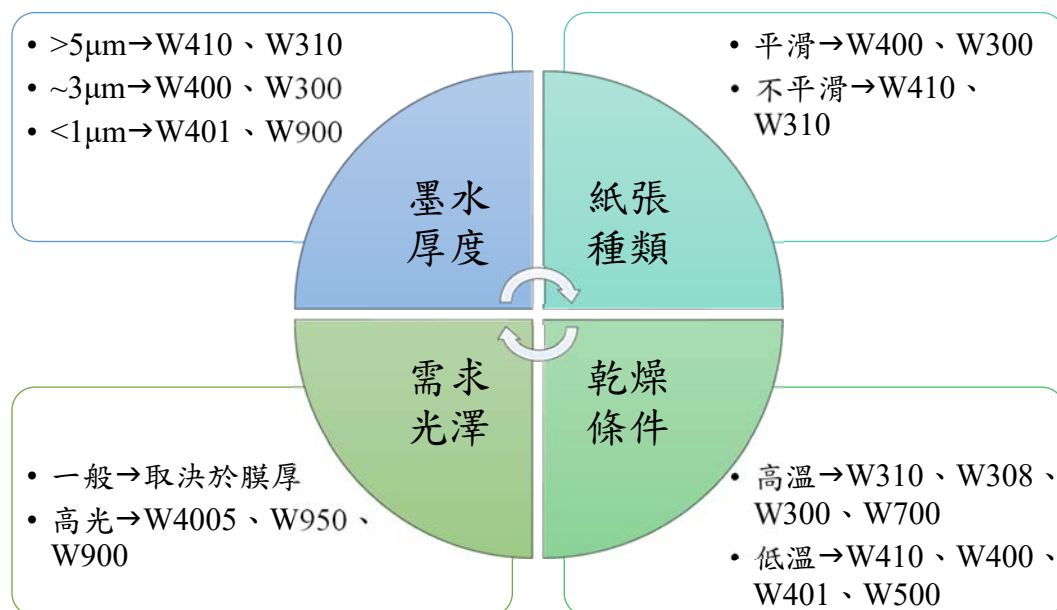
測試結果：

蠟的量	0.2%(固體)	0.5%(固體)	1.0%(固體)
Chemipearl W410 固成份:40%	Wet:0.5%	Wet:1.25%	Wet:2.5%
Chemipearl W400 固成份:40%	Wet:0.5%	Wet:1.25%	Wet:2.5%
常見蠟 (Unkel D-816) 固成份:64%	Wet:0.31%	Wet:0.76%	Wet:1.56%
空白組			

安鋒實業股份有限公司

台中市南屯區工業 24 路 29 號 TEL: 886-4-23501155 (代表) FAX: 886-4-23507373
E-mail: anvictor@ms45.hinet.net 網站: www.twanfong.com

如何選擇適用的蠟乳液?



注意：此為一指導性資料，並不具有約束力，我們建議使用者能在使用之前做有必要的測試，不要把它當做一種直接的替代品，如此才能確保產品適合於指定的應用。