

安鋒實業股份有限公司

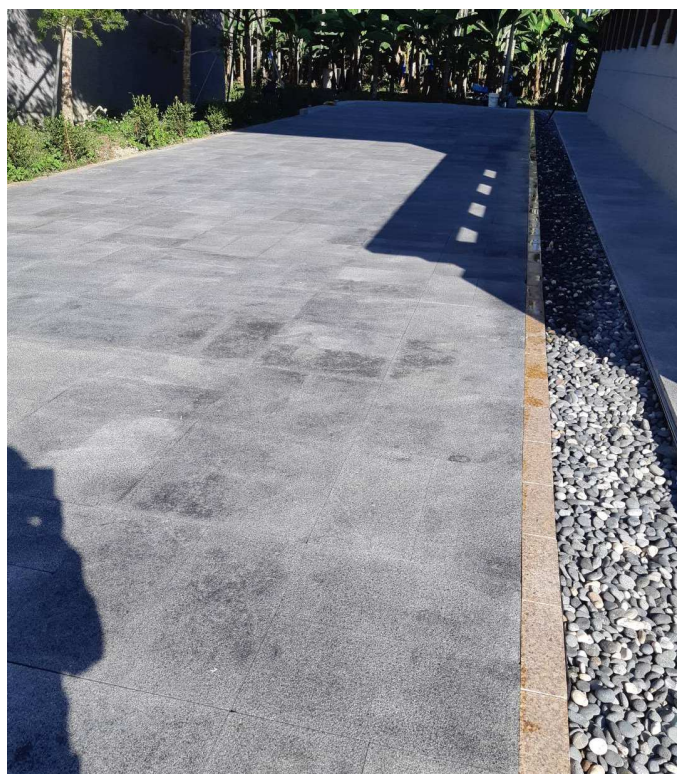
台中市工業區 24 路 29 號 TEL：886-4-23501155（代表） FAX：886-4-23507373
E-mail：anvictor@ms45.hinet.net 網站：www.twanfong.com

地坪石材 DP9418 處理方案

1. 這塊石材中間有裂縫 DP9418 刷塗後，裂縫及每塊石材之接縫因吃料較多，較不易乾，所以顏色較深。只有繼續日曬等它自然乾，顏色就一致。



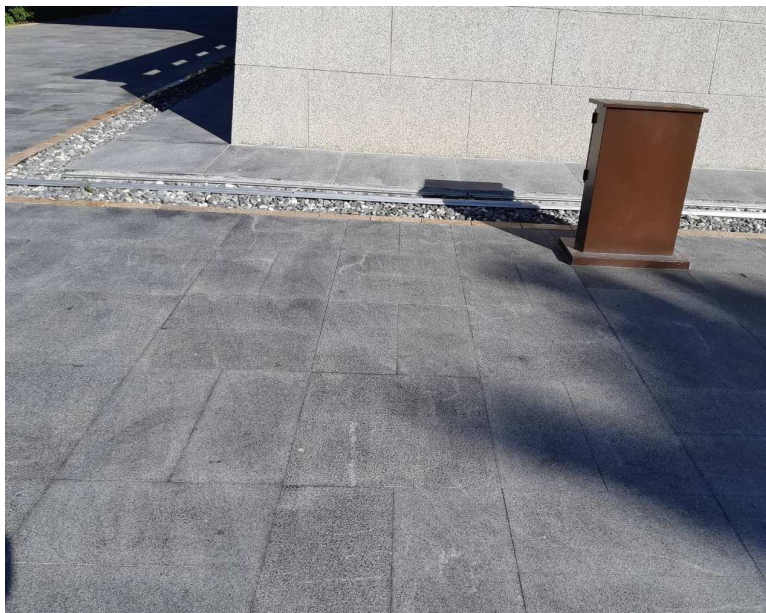
2. 這一區顏色深淺不一，是因為滾塗或刷塗，用料不均所致，或是不同人處理用料有沾多、沾少，刷塗後，用料多的地方慢乾、材料較多。所以顏色不均。我們教客戶應付的方法是：拿一乾淨乾燥素色拖把，刷塗後接著就用拖把拖一次，吸掉較多材料的部份，就可表面吸料都一致。特別是地坪石材表面越粗糙越有凹洞不平整之石材越要用拖把吸掉。因為細小凹洞留下的材料越多，慢乾。不處理，全面乾燥後會有表面一點一點一塊一塊之較深外觀。



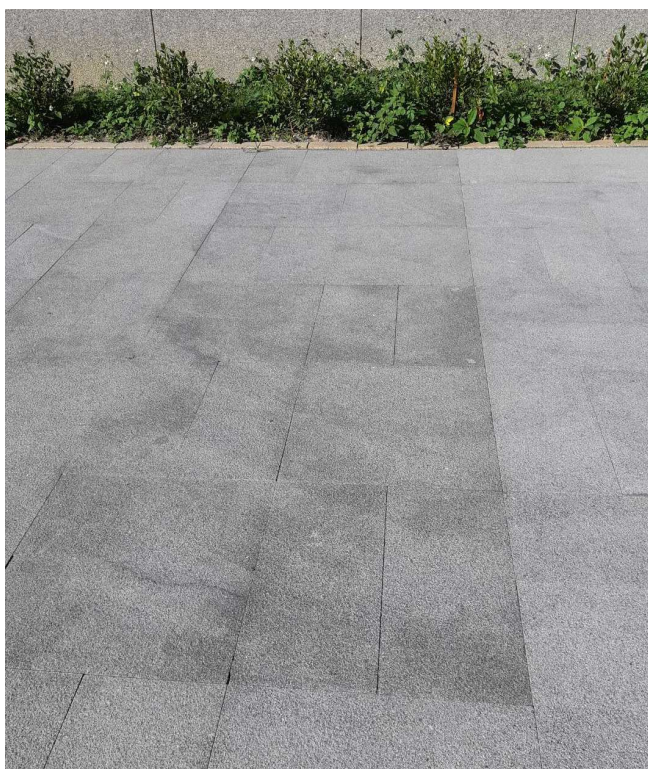
安鋒實業股份有限公司

台中市工業區 24 路 29 號 TEL：886-4-23501155（代表） FAX：886-4-23507373
E-mail：anvictor@ms45.hinet.net 網站：www.twanfong.com

3. 這一區，情況同上。邊緣及勾縫吃料較深。還有，有一道白色刮痕，那是石材被重物或鈍物刮到。若嫌不漂亮要修飾掉。所以有石材美容行業存在。石材美容收費很高，通常門面顯著的地方要修飾化粧，這地坪只一小線就讓它時間久了和旁邊融為一片就看不出來了。



4. 這一區，很明顯分成一長方型面積，旁邊顏色均勻，涇渭分明。若是這片區域是同一人施工，手法一致，那就是這些石材和旁邊石材不是同一大塊原石切割，或同一礦區，頭、尾距離遠了，內部成份有差異，石材密度(硬度)不一樣。吸料程度就不一樣。這在有花紋的石材最明顯，原石切割後要一塊捱著一塊，並編號施工，不然頭尾的花紋併不起來，或許其內部成份密度(硬度)有些差別了。總之：這區域也是讓時間、日曬去讓它自然融合外觀顏色。



安鋒實業股份有限公司

台中市工業區 24 路 29 號 TEL：886-4-23501155（代表） FAX：886-4-23507373

E-mail：anvictor@ms45.hinet.net 網站：www.twanfong.com

各行各業，術有專精。若叫我們去揉麵做麵餅、或去油漆牆面。結果是可以吃、可以用。但施作功夫仍不及正式廚師及技術師父。所以用一般人或小工，做出來品質外觀就不一樣。這就是專業、老師父等磨練很長時間成就的技術，不是普通一般人一蹴可及可比擬的。每項工作我們就累積經驗，提升技術，越來操作越完美。

以上論述，還請賜予指教。關於這方面的問題，若有咨詢，請不吝來電連絡，吾當儘快回覆討論。

注意：此為一指導性資料，並不具有約束力，我們建議使用者能在使用之前做有必要的測試，不要把它當做一種直接的替代品，如此才能確保產品適合於指定的應用。